

PRESENTATION THEMATIQUES 2023

Stijn Van Petegem

Elli-Anastasia Lamprianidou

Louise Mathijs

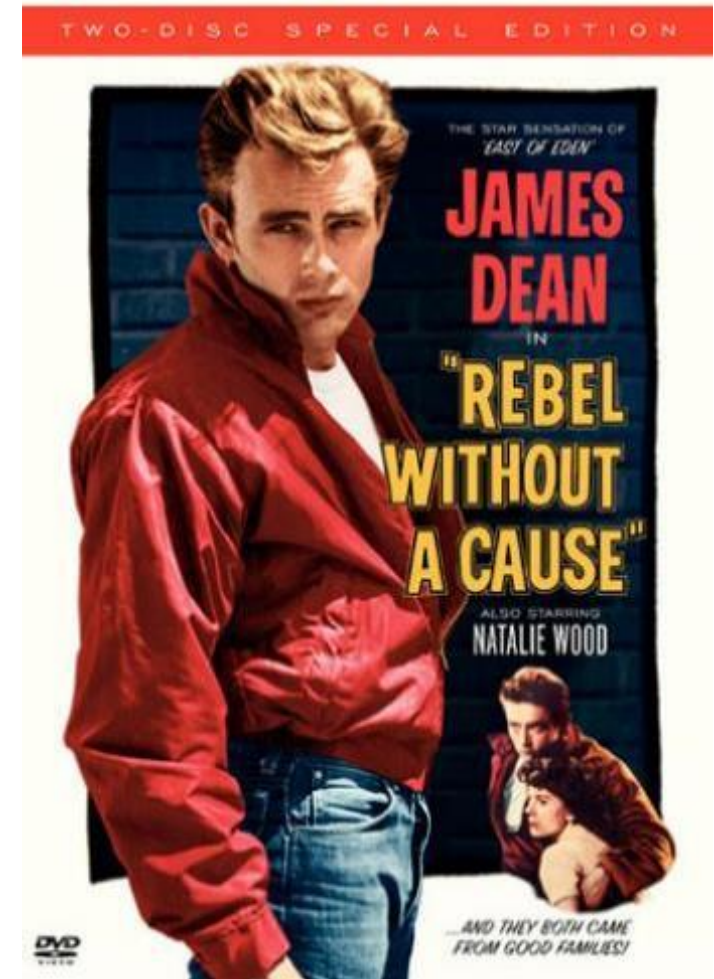
Recherche antérieure

Psychologie de l'adolescence

Ex., autonomie,
identité,
relation avec l'autorité

Rôle des parents

Ex., interdictions



(ex., Van Petegem et al., 2019, *Canadian Psych*; Van Petegem et al., 2017, *J Youth Adol*; Vansteenkiste et al., 2014, *Dev Psych*)

Recherche antérieure

Surprotection parentale

Facteur de risque

Ex., psychopathologie



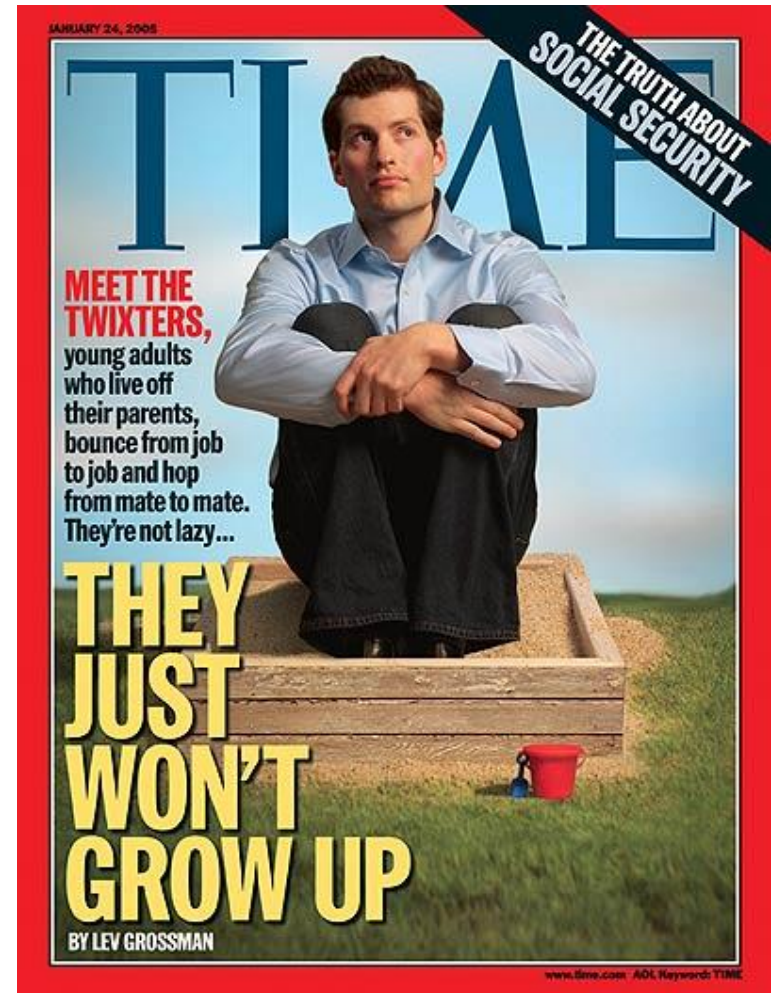
Recherche future

Surprotection parentale

Départ du foyer ?

Transition vers l'âge adulte

Dynamique familiale



(ex., Brenning et al., 2017, *J Child Fam Stud*; Chevrier & Lannegrand-Willems, 2023, *Curr Psych*; Kins et al., 2011, *J Clin Psych*)

Recherche future

Surprotection parentale

Antécédents ?

Facteurs individuels

Ex., anxiété parentale

Contexte socio-économique et culturel ?

→ Parentalité contemporaine



(ex., Coplan et al., 2009, *Pers Ind Diff*; Spokas & Heimberg, 2009, *Cogn Ther Res*; Venard et al., 2023, *Psych Française*)

Recherche future

Facteurs macro-contextuels

Attentes sociétales

Monde = dangereux

Inégalités économiques

Attentes genrées ?

Sexting = dangereux ?

→ Elliana Lamprianidou



(ex., Gurland & Grolnick, 2005, *Mot Emot*; Henderson et al., 2016, *Sex Roles*; Meeussen & Van Laar, 2018, *Front Psych*)

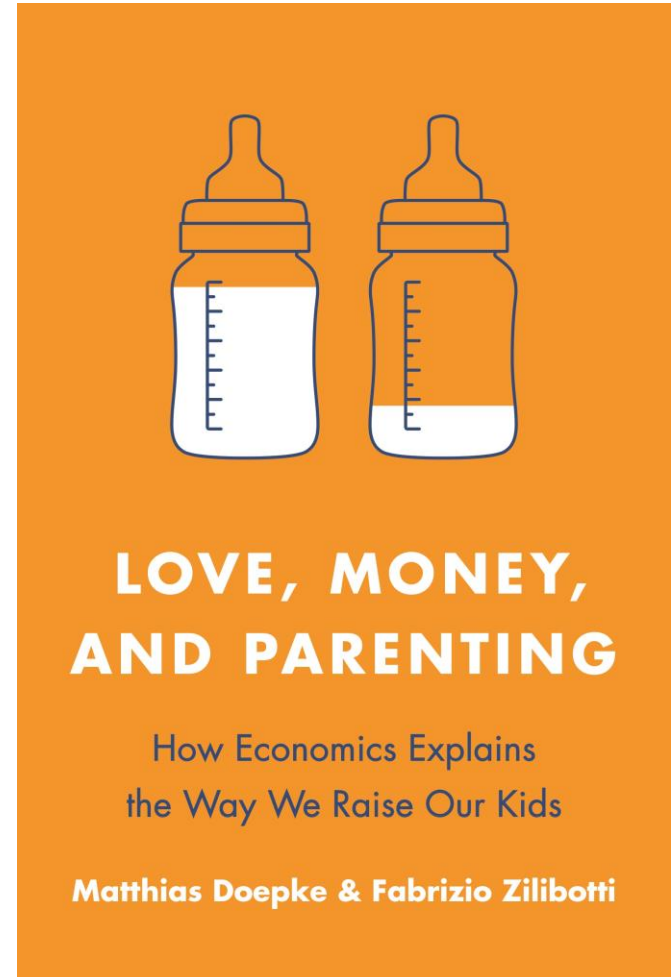
Recherche future

Facteurs économiques

Inégalités économiques

Précarité financière

Implication scolaire?



(ex., Doepke & Zilibotti, 2019, *Love, Money, Parenting*; Kalil, 2015, *Inequality begins at home*; Pickett & Wilkinson, 2009, 2017)

SAFE-SORRY

3 axes

Etude longitudinale

Etudes expérimentales

Etude cross-culturelle

→ Approches quantitatives

Recherche future

Intervention

ACT parents raising safe kids

Situations de précarité

Efficacité ?

→ Louise Mathijs

ÊTRE PARENT, ÇA S'APPREND! *Gratuit!*

SÉANCES EN GROUPE SUR LA PARENTALITÉ

TOUS LES MARDIS DE 10H-12H

POUR QUI? POUR LES PARENTS D'ENFANTS DE 0 À 10 ANS

QUAND? À PARTIR DU 03/10/23

QUOI? 9 SÉANCES EN GROUPE 1 FOIS PAR SEMAINE

- LA PARTICIPATION À TOUTES LES SÉANCES EST VIVEMENT RECOMMANDÉE



PRIX? GRATUIT

OÙ? ELZENHOF KROONLAAN 12 1050 IXELLES

INFO ET INSCRIPTION: LOUISE.MATHIJS@ULB.BE

ULB elzenhof

Ce programme est mené dans le cadre d'une étude scientifique en collaboration avec l'Université Libre de Bruxelles et Elzenhof.

En tant que parents, nous nous sentons parfois épuisés et surstimulés. Nous ne comprenons pas toujours nos propres réactions ni celles de nos enfants.

Bienvenue dans un environnement où il n'y a pas de jugement, pour partager vos expériences positives et négatives en tant que parent et pour réfléchir ensemble sur la parentalité.

(ex., Knox et al., 2010, *J Fam Issues*; Pedro et al., 2017, *Psychosoc Interv*; Pontes et al., 2019, *J Child Fam Studies*)

Au niveau pratique

www.safesorry.be/fr

Projets en cours

- Avantage – désavantage

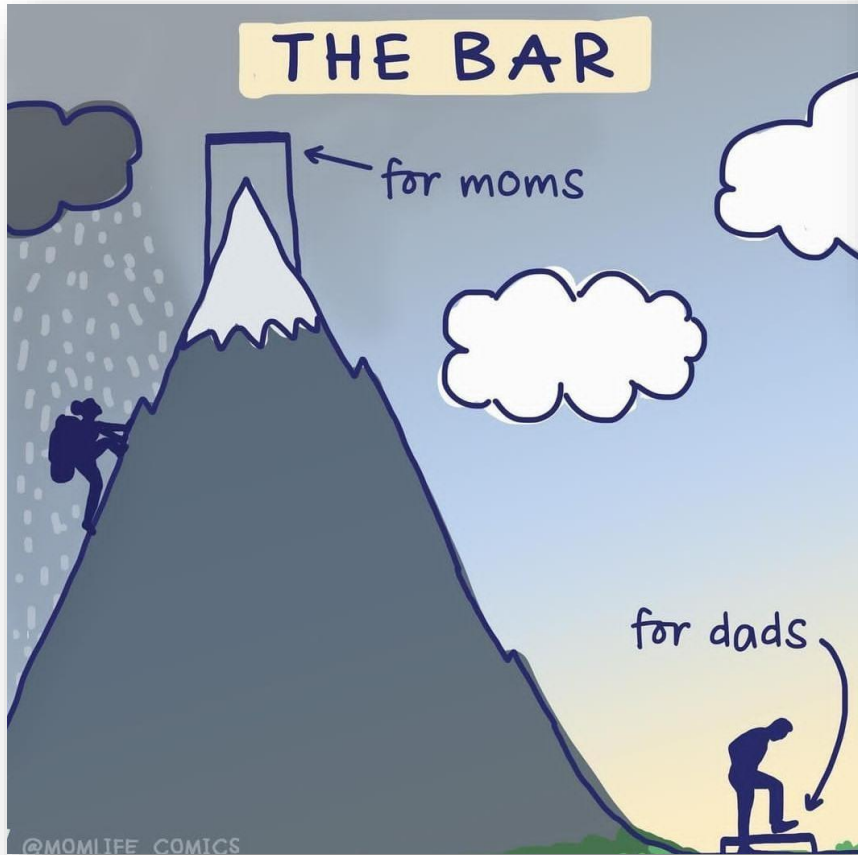
Travail en binôme

Stage de recherche (CV + lettre de motivation: 18/10)

Pré-projet 18/10

Normes de Genre et Parentalité

→ Assistante à l'accompagnement:
Eliana (Elli-Anastasia) Lamprianidou



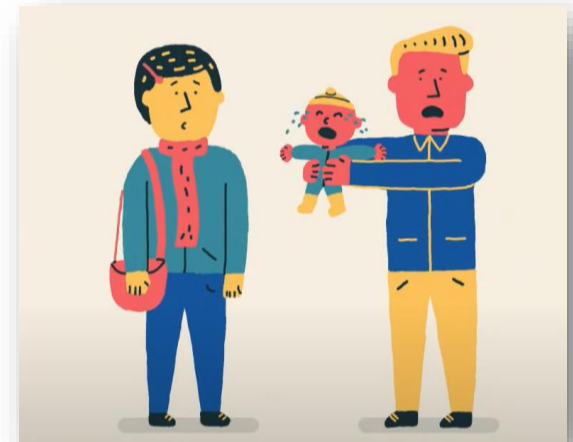
Social

Faire du congé de paternité la norme en le rendant obligatoire



Le Vif

10-06-2022, 09:57 • Mise à jour le: 10-06-2022, 10:02 •



Normes de Genre et Parentalité

Idéologie de genre →
traditionnelle vs égalitaire

Essentialisme de genre →

- différences biologiques entre femmes et hommes
- mères naturellement meilleurs parents que les pères

I'M NOT LIKE OTHER WOMEN. I BELIEVE IN EQUALITY AND PLAN TO HELP MY HUSBAND WITH THE KIDS.



@momlife_comics x @thatdarnchat

Ouverture au changement systémique ?

...et implication parentale

Normes de Genre et Parentalité

Comment ?

-Etude quantitative & questionnaires

Mail à :

elli-anastasia.lamprianidou@ulb.be

stijn.van.petegem@ulb.be



Le sexting chez les adolescent.e.s

Perceptions et pratiques parentales



CONSEILS / DÉRIVES ET ÉCRANS

Sexting, une pratique à risque !

PAR MON ENFANT ET LES ÉCRANS · 31 MAI 2022

→ Assistante à l'accompagnement:
Elliana (Elli-Anastasia) Lampryanidou

Le sexting chez les adolescent.e.s

Sexting = Comportement à risque ?

Discours normatif → exploration sexuelle

Questions genre ?



Perceptions et pratiques parentales ?

Surprotection ?

Le sexting chez les adolescent.e.s

Comment ?

-Etude expérimentale & vignettes (manipulation)

Mail à :

elli-anastasia.lamprianidou@ulb.be

stijn.van.petegem@ulb.be



Motivé.e??



Le sexting chez les adolescent.e.s

Stage de recherche

Participation au design d'une étude expérimentale, préparation des vignettes, implémentation, recrutement, dimension éthique...



Lettre de motivation & CV à :

elli-anastasia.lamprianidou@ulb.be

stijn.van.petegem@ulb.be

Programme parentale

Être parent, ça s'apprend! (*Blijven Staan in de Storm*)

- Développé aux US
- 9 séances en groupe
- Thèmes:
 - Développement de l'enfant
 - Régulation émotionnelle
 - Enfants et écrans
 - Conséquences de la violence
 - ...



Programme parentale

Tester l'efficacité

Approche qualitative et quantitative

Votre rôle?

- co-animer les séances
- Analyse de données
- Modifier manuels
-

contact

www.safesorry.be/fr

stijn.van.petegem@ulb.be

elli-anastasia.lamprianidou@ulb.be

louise.mathijs@ulb.be